



COMPLICACIONES PERIPROTÉSICAS TRAS FRACTURA BASICERVICAL INVETERADA

Gómez Ruiz, V; Sánchez Marugán, J.R; Julian Enríquez, J.
M.; De Fuentes Juárez, N; Jiménez Viseu Pinheiro J.F; Pérez
Ochagavía, F; Devesa Cabo, F; Domínguez Hernández, F.J.

Hospital Clínico Universitario de Salamanca

Caso Clínico

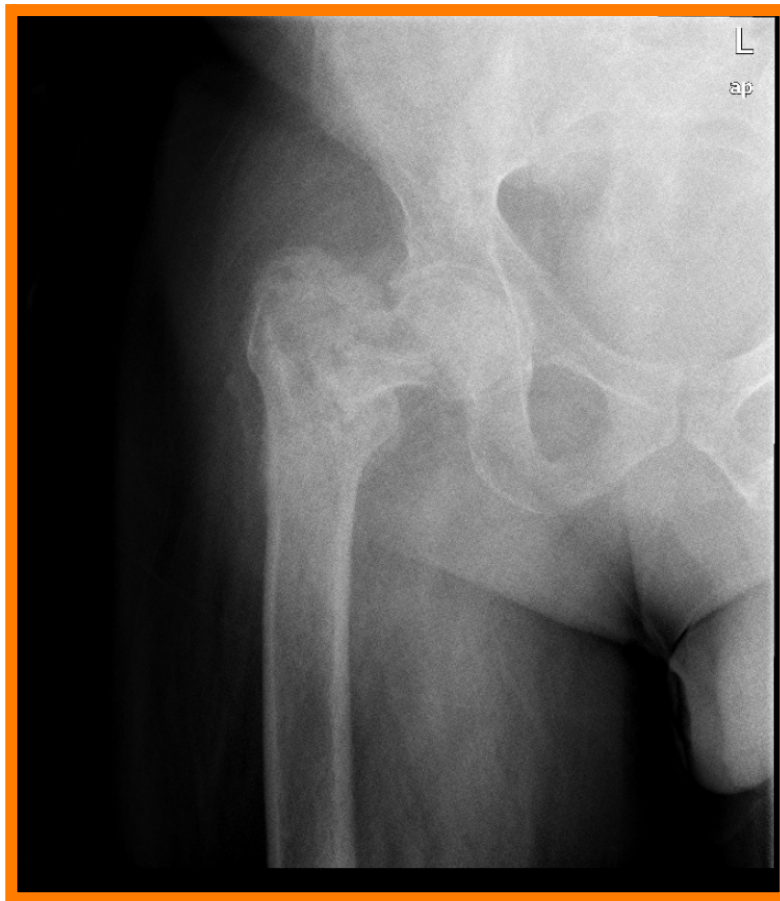
- Varón 47 años
- AP: HTA, DL, Mielorradiculopatía transversa
(secuelas: Pies en equino y pérdida fuerza MMII)
- Alergias: AAS, IBPs, AINEs
- IQ: Amidalectomía, Apendicectomía

- EA: Dolor en cadera dcha irradiado a rodilla
(**Julio 2010**)
- Dco inicial (Urgencias): Radiculopatía L4

COMPLICACIONES PERIPROTÉSICAS TRAS FRACTURA BASICERVICAL INVETERADA

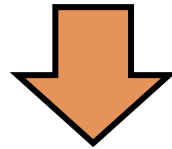
- **Octubre/2010:**
 - Dolor cuádriceps, región inguinal y rodilla derechas mecánico de 3 m de evolución
 - **CAÍDA ACCIDENTAL** Hace 3 m (no referida antes)
 - EF: Camina con muletas
 - Discrepancia longitud MMII (MID 1-2 cm < MII)
 - Amiotrofia muslo dcho
 - Rx: **FX BASICERVICAL INVETERADA DERECHA**

COMPLICACIONES PERIPROTÉSICAS TRAS FRACTURA BASICERVICAL INVETERADA



COMPLICACIONES PERIPROTÉSICAS TRAS FRACTURA BASICERVICAL INVETERADA

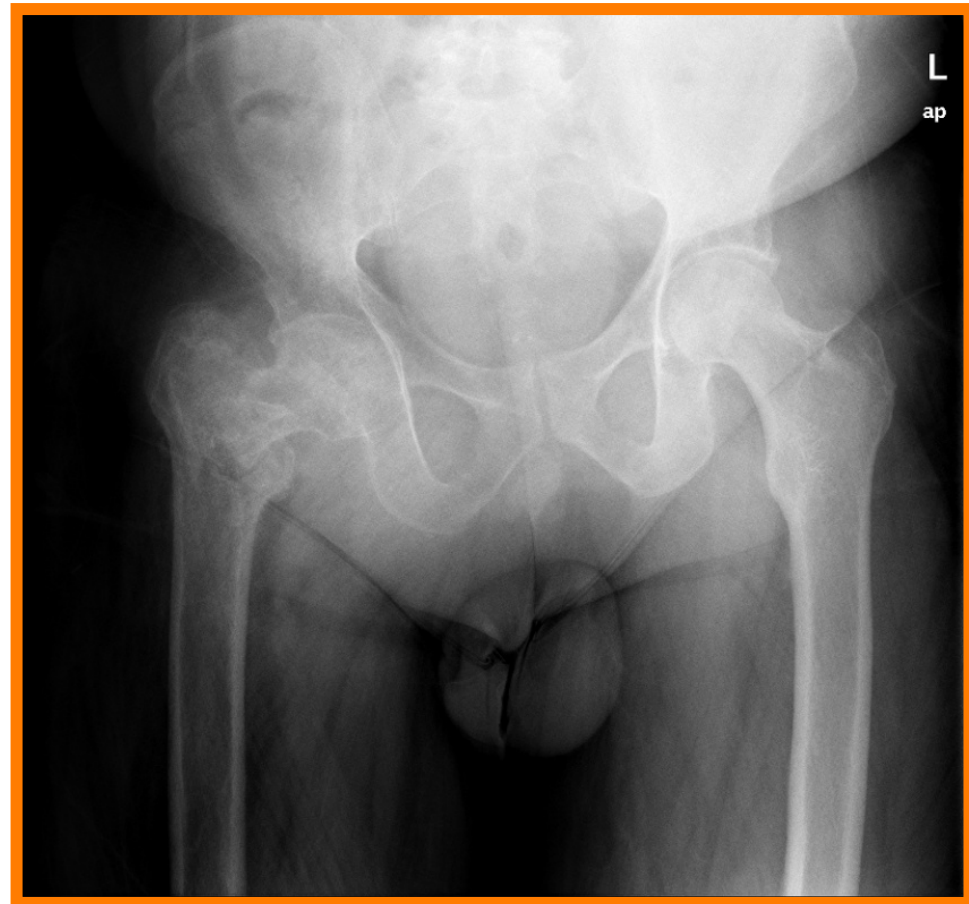
- Se decide **tto ortopédico**



**PTC TRAS
CONSOLIDACIÓN**

COMPLICACIONES PERIPROTÉSICAS TRAS FRACTURA BASICERVICAL INVETERADA

- Revisión en consultas (**Enero/2011**):
 - ▣ EF: Deambula con 2 bastones
 - MID Rotación externa y acortado
 - ▣ Rx : **COXA VARA**



COMPLICACIONES PERIPROTÉSICAS TRAS FRACTURA BASICERVICAL INVETERADA

- Se decide ingreso para IQ (Marzo/2011):

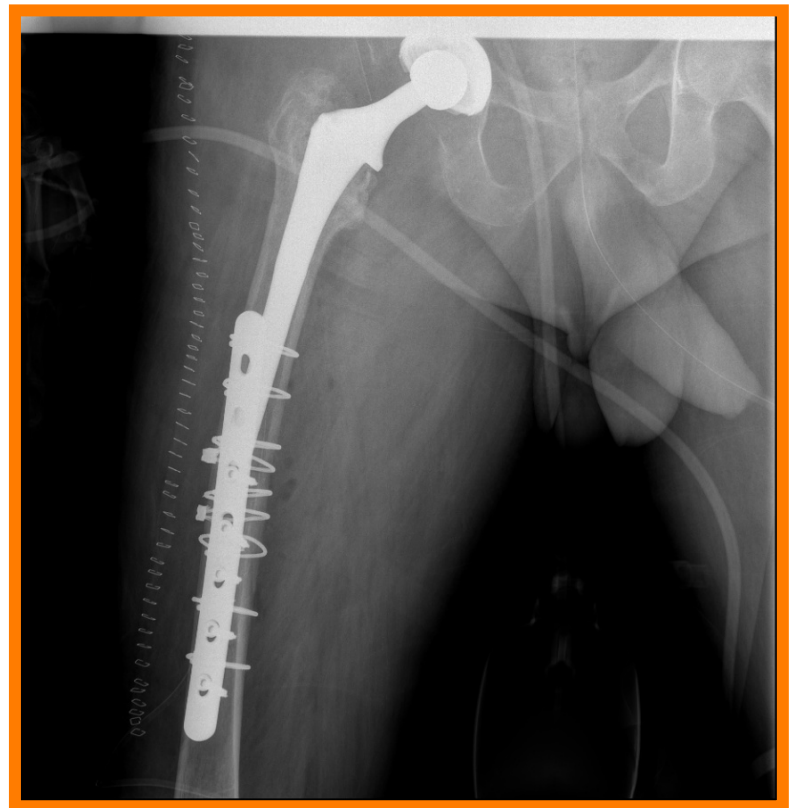
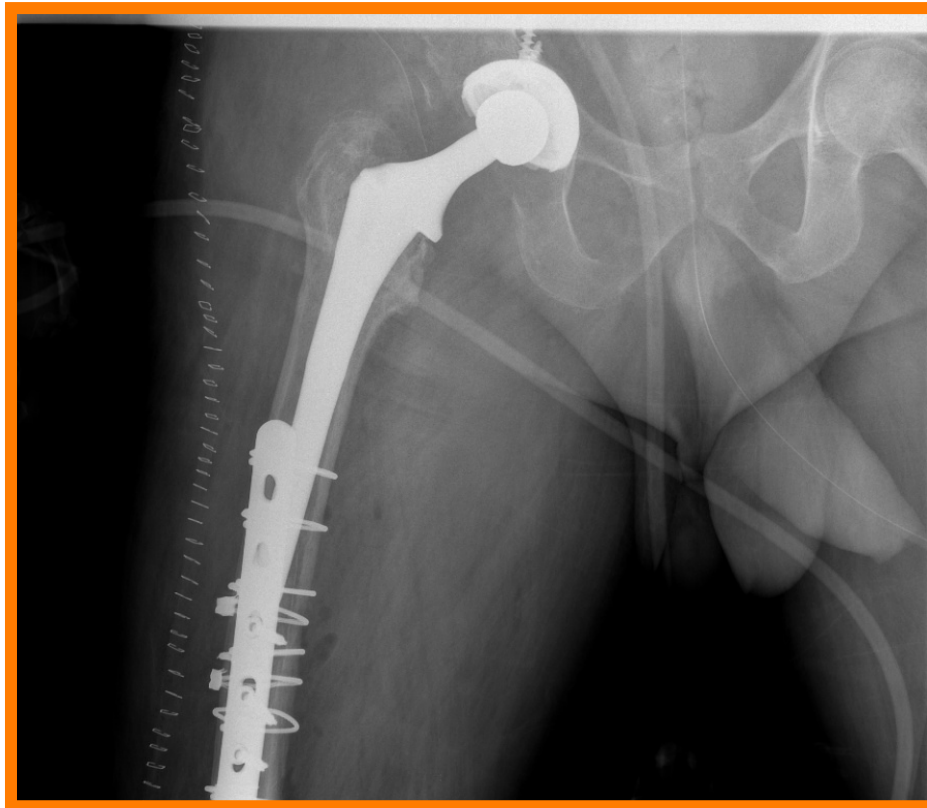
PTC:

- Cotilo de 48mm + 2 tornillos
- Injerto autólogo de cabeza femoral para defecto del calcar

- **Fractura periprotésica**  **tipo C Vancouver Intraoperatoria**

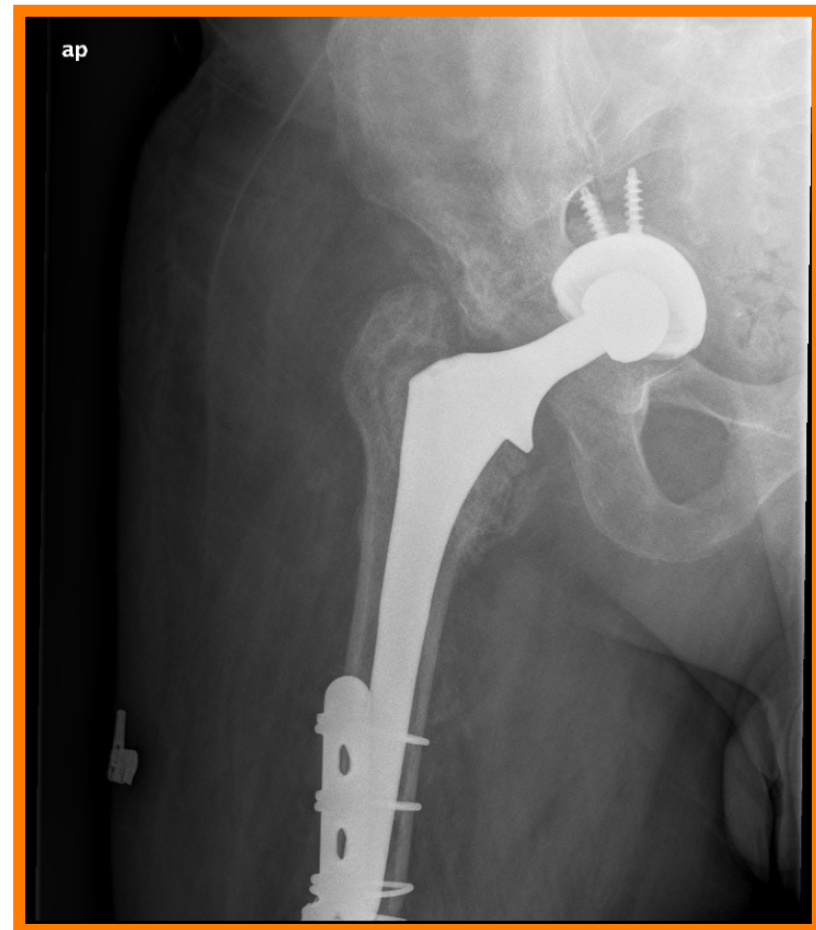
Placa Dall Milles :
5 tornillos + 5
cerclajes

COMPLICACIONES PERIPROTÉSICAS TRAS FRACTURA BASICERVICAL INVETERADA



COMPLICACIONES PERIPROTÉSICAS TRAS FRACTURA BASICERVICAL INVETERADA

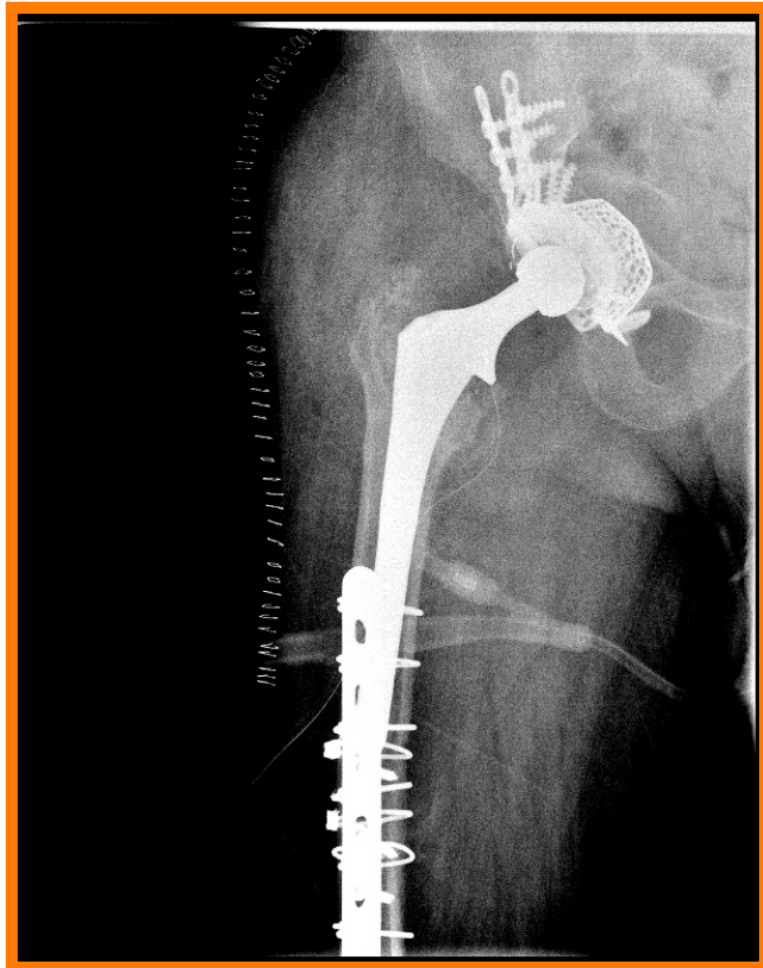
- 1 mes y medio después (Mayo/2011):
 - ▣ Revisión en C. ext:
 - Rx control:
 - MOVILIZACIÓN DEL COTILO



COMPLICACIONES PERIPROTÉSICAS TRAS FRACTURA BASICERVICAL INVETERADA

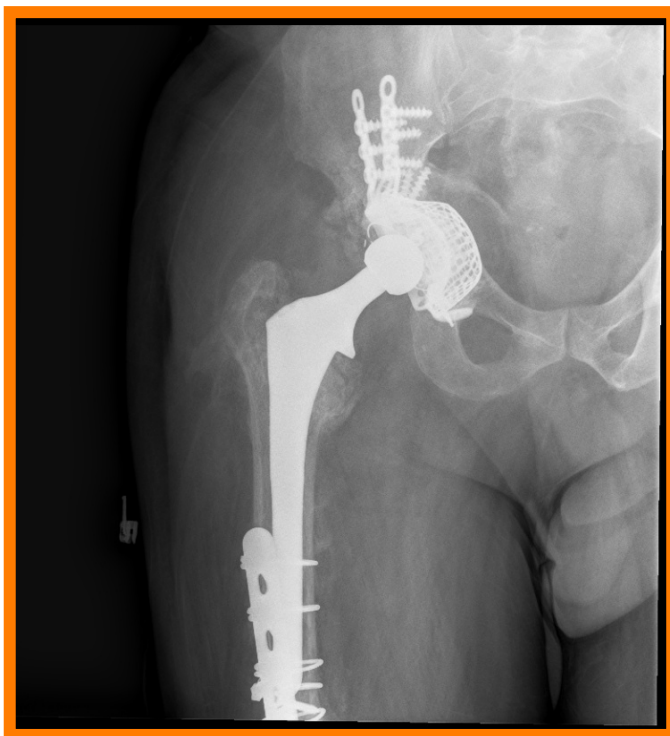
- **TTO: RESCATE DE COTILO:**
 - **Retirada de cabeza y cotilo movilizados**
 - **Implante:**
 - Malla X- Change atornillada
 - Anillo cotoideo Restoration Gap + 6 tornillos
 - Cotilo cementado 48 mm
 - Aloinjerto de esponjosa
- +
- DESCARGA**

COMPLICACIONES PERIPROTÉSICAS TRAS FRACTURA BASICERVICAL INVETERADA



COMPLICACIONES PERIPROTÉSICAS TRAS FRACTURA BASICERVICAL INVETERADA

- Revisión (**Junio/2011**):
 - ≈1 mes recambio cotilo ≈2-3 meses fx periprotésica
 - ▣ Rx: Bien



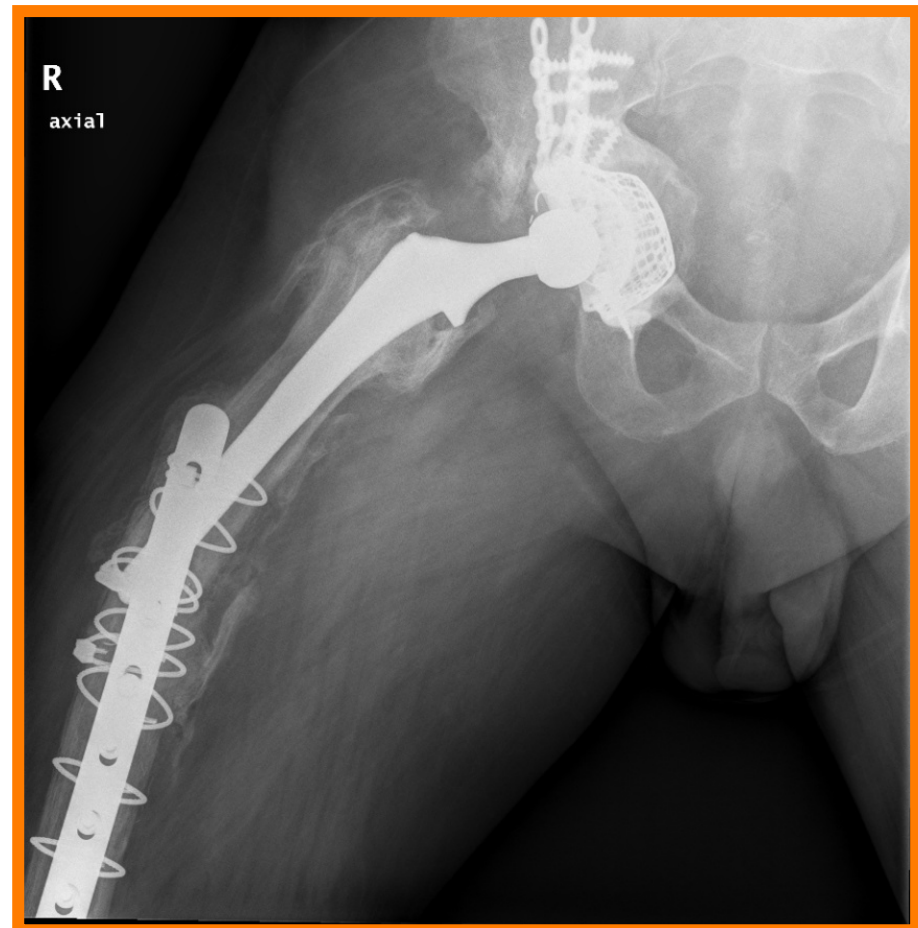
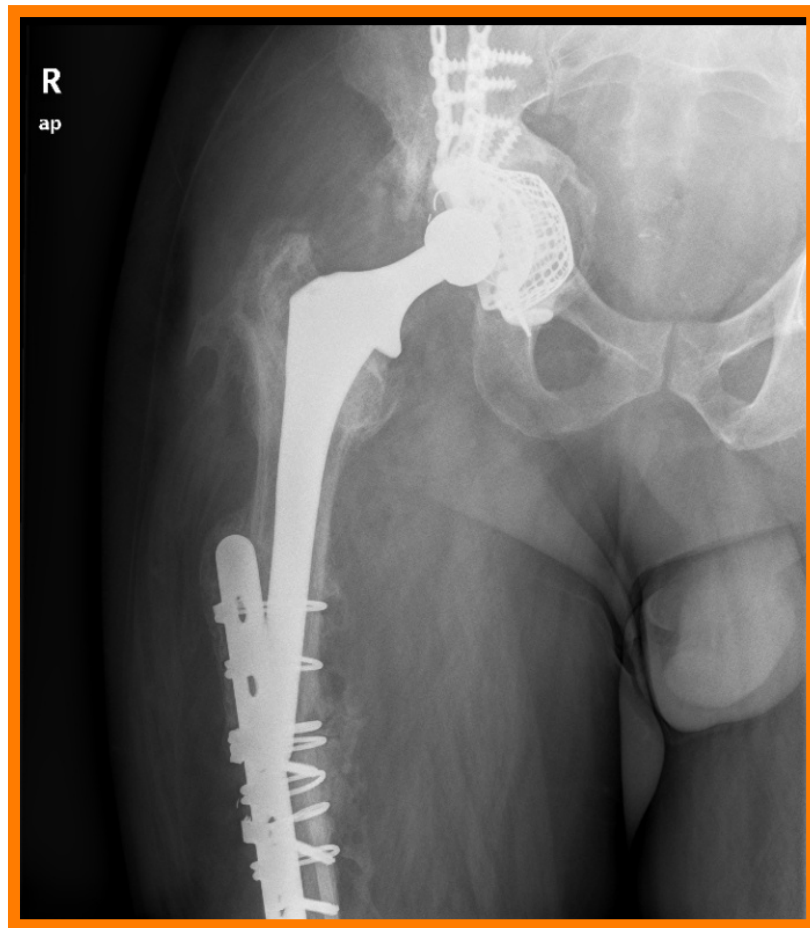
COMPLICACIONES PERIPROTÉSICAS TRAS FRACTURA BASICERVICAL INVETERADA

- Revisión (**Febrero/2012**):
 - ≈ 10 meses post IQ

 - EF: Deambula con 1 bastón
 - Dolor en muslo

 - Rx : **DEFORMIDAD EN VARO POR PSEUDOARTROSIS DE LA FX PERIPROTÉSICA**

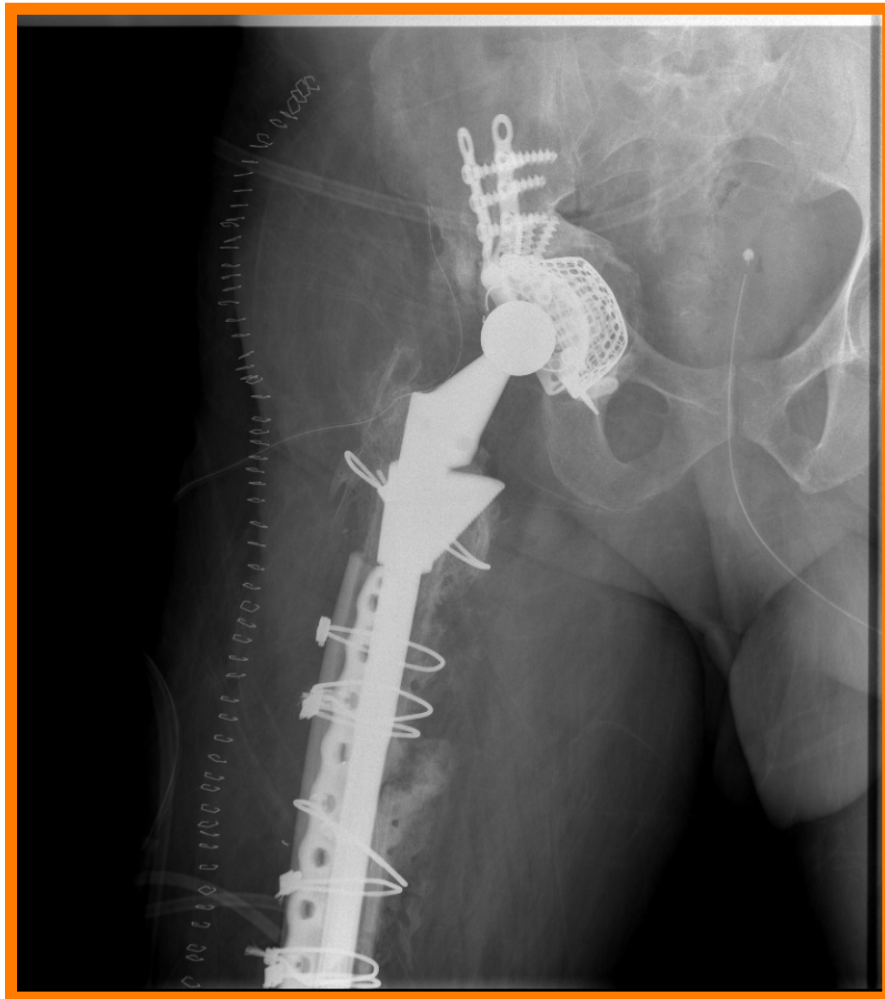
COMPLICACIONES PERIPROTÉSICAS TRAS FRACTURA BASICERVICAL INVETERADA



COMPLICACIONES PERIPROTÉSICAS TRAS FRACTURA BASICERVICAL INVETERADA

- Intervención Quirúrgica programada (**Abril/2012**):
 - **Retirada de placa Dall Milles y Vástago**
 - **Implante:**
 - Vástago largo S. Rom
 - Aloinjerto estructural en empalizada
 - Cortical anterior
 - Esponjosa en el foco
 - Síntesis con placa larga
 - Cerclaje

COMPLICACIONES PERIPROTÉSICAS TRAS FRACTURA BASICERVICAL INVETERADA



COMPLICACIONES PERIPROTÉSICAS TRAS FRACTURA BASICERVICAL INVETERADA

- Última visita (Octubre/ 2012):

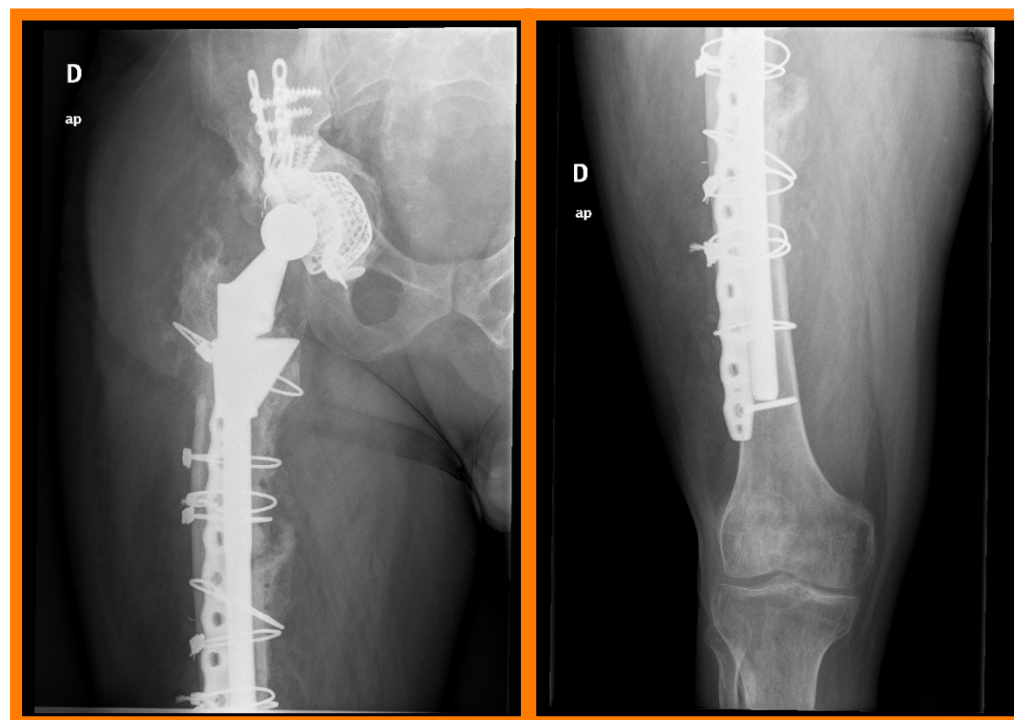
- Clínicamente bien

Rx: **BIEN**

- EF:

- Rotación aceptable

Discrepancia de longitud 3 cm!!



COMPLICACIONES PERIPROTÉSICAS TRAS FRACTURA BASICERVICAL INVETERADA



× CONCLUSIONES:

- × Las Fx periprotésicas son una complicación compleja que requieren una técnica quirúrgica exigente
- × La elección del tto adecuado depende de:
 - Localización de la fractura
 - Tipo de paciente (reserva ósea)
 - Estabilidad del implante
- × En fx periprotésicas femorales intraoperatorias tipo C el tto ideal es el recambio por un vástago largo

GRACIAS

